



# Tiradas de Oráculos y Tarot



Laura Cruz



lm

# Cartomancia

¿Cuáles el origen de la cartomancia?

La palabra "cartomancia" está formada con raíces griegas y significa "adivinación usando cartas". Sus componentes léxicos son: kharthes (carta, hoja de papiro preparada para escribir en ella) y mantis (adivino), más el sufijo -ia (cualidad).

El mundo está lleno de incógnitas y deseos, entre ellos se encuentra el impulso humano de querer saber qué ocurrirá en el futuro y así es como la cartomancia se presenta como una práctica que asegura lograrlo a partir de la lectura de cartas. La palabra se refiere a cualquier práctica o lecturas de cartas que asegure adivinar el futuro o que funcione como guía interna. Incluso, también puede servir como un camino de introspección y señalar cualidades que las personas desconocen, así como aprender a conocer y reconocer aspectos de sus personalidades.

Incluso, también puede servir como un camino de introspección y señalar cualidades que las personas desconocen, así como aprender a conocer y reconocer aspectos de sus personalidades.

## Un breve recorrido por la cartomancia

Según registros históricos, la cartomancia data desde hace 1700 años. Se dice que el arte de la adivinación comenzó en China e India, luego se extendió a otros países de Asia hasta que finalmente llegó a Europa.

Aunque otros especialistas aseguran que la práctica es mucho más antigua y no se originó en Asia sino en Europa, para el año de 1390, y se popularizó para entre los siglos XVIII y XX.

## Herramientas

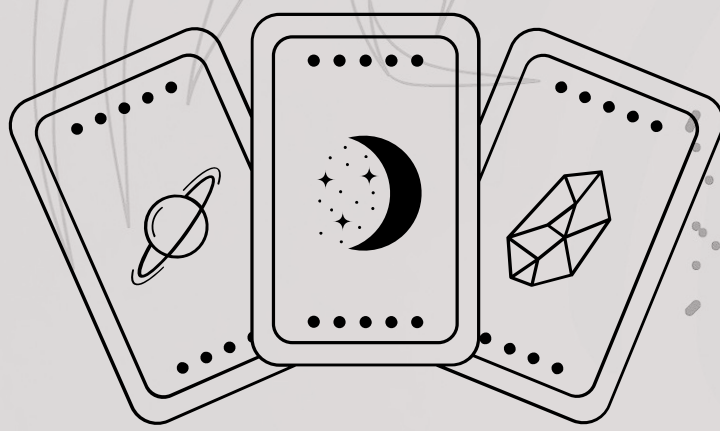
Muchas personas confunden el tarot con la cartomancia, una es parte de la otra, mientras la primera es una disciplina para dar una guía a través de cualquier mazo de cartas, el tarot es una herramienta con la cual se practica la cartomancia.

Algunas de las herramientas más comunes son:

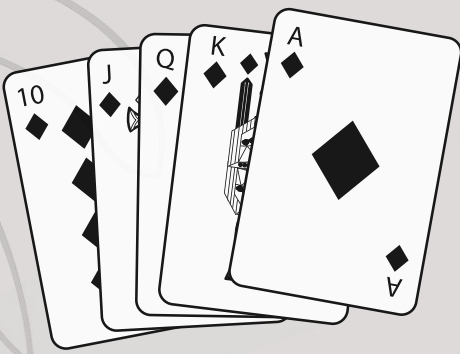
# Tarot



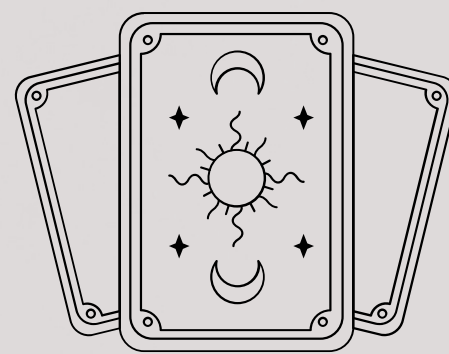
# Oráculo



# Baraja Inglesa



# Baraja Española

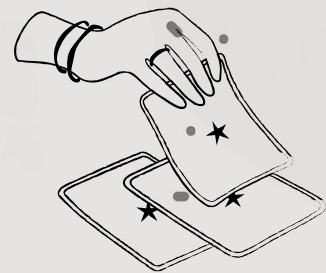


Básicamente puedes ocupar cualquier tipo de cartas que se puedan interpretar. Existen 2 formas de interpretación: 1. por intuición y 2. Interpretando los símbolos de las cartas que estás leyendo. El primero se va desarrollando con el tiempo y la practica.

## Cómo conectar y Limpiar tu mazo

Es muy importante que tengas en cuenta que en la cartomancia tu herramienta de conexión y canalización es tu mazo de cartas y por lo mismo es imprescindible tener un contacto previo a tus lecturas, así como limpiarlo de otras energías y llenarlo de la tuya, además de comenzar una relación con él y aprender a conocerlo.

1. Una vez que elijas tu mazo (qué en realidad es él quien te elige a ti) límpialo con un incienso, pasándolo al rededor de él de todas las formas posibles.
2. Ahora sácalo de su caja y repite el procedimiento con el mazo en tus manos. puedes hacerlo carta por carta o con el mazo completo
3. Cuando ya esté limpio es hora de familiarizarte con él, ve carta por carta, revisa lo que cada una de ellas te hace sentir o te quiere expresar.
4. Elige cual de las cartas te hace sentir bien, feliz, cómodo, así como la carta que te descoloca, la que te hace sentir extraño.
5. Juega un poco con él, barájalo, mueve las cartas de posición y pregúntale de qué manera va a darte los mensajes, si tendrás cartas de cabeza o solo derechas.
6. Puedes dormir con él cerca para que se cargue de tu energía por unas noches y practicar antes de ir a la cama.
7. Para limpiezas posteriores puedes pasar el incienso (1) y para cargarlo puedes ponerlo a las lunas llenas, incluso sobre sal de grano.
8. No olvides tenerlo en un lugar donde pueda estar a mano por cualquier duda que tengas.



# Tiradas

Las tiradas son posiciones especiales de cada carta para determinar un aspecto determinado por el canalizador. Existen miles de estas e incluso tu puedes crear la tuya dependiendo la finalidad de tu lectura. Te sugerimos ampliamente que intentes generar la propia cuando tengas un poco más desarrollada tu intuición.

La interpretación de las cartas es también a consideración del canalizador, pueden interpretarse de cabeza o derechas, puedes usar todo el mazo o en el caso del tarot solo los arcanos mayores, en las barajas solo ciertas cartas etc.

**¡Recuerda!**

Antes de empezar no olvides prepararte bien

- 1- Busca un lugar silencioso y enciende una vela
- 2- Relájate durante unos minutos
- 3- Puedes escribir las preguntas que quieras formular
- 4- Baraja bien las cartas y concéntrate en la consulta

# 1. Mensaje diario

Saca una carta, preguntando cual es el mensaje de tu día, interpreta los símbolos pero más importante que te permitas sentir que te trata de decir la carta.



Mensaje general

# 2. Tirada de 2 cartas

**Paso 1:**

Baraja las cartas, corta el mazo en dos montones. Se colocan uno a la derecha y otro a la izquierda. Tenemos que tener en cuenta que el montón de la derecha responderá a la pregunta realizada, mientras que el de la izquierda mostrará las causas y motivos de los acontecimientos.

**Paso 2:**

A continuación, realizaremos las preguntas al Tarot levantando primero la carta de la derecha y después la carta de la izquierda en cada una de las cuestiones. Por lo tanto, primero veremos los acontecimientos y, a continuación, podremos visualizar las causas.

Situación  
o  
Pregunta



Causas  
o  
Respuesta



Puedes seguir sacando cartas del montón 2 en caso de que necesites aclarar un poco más esas causas.

## 3. Triadas

1

*Pasado*

★  
*A favor*

★  
*Consultate*

2

*Presente*

★  
*En contra*

★  
*La otra  
persona*

3

*Futuro*

★  
*Resultado*

★  
*Resultado  
futuro*

## 4. Objetivos

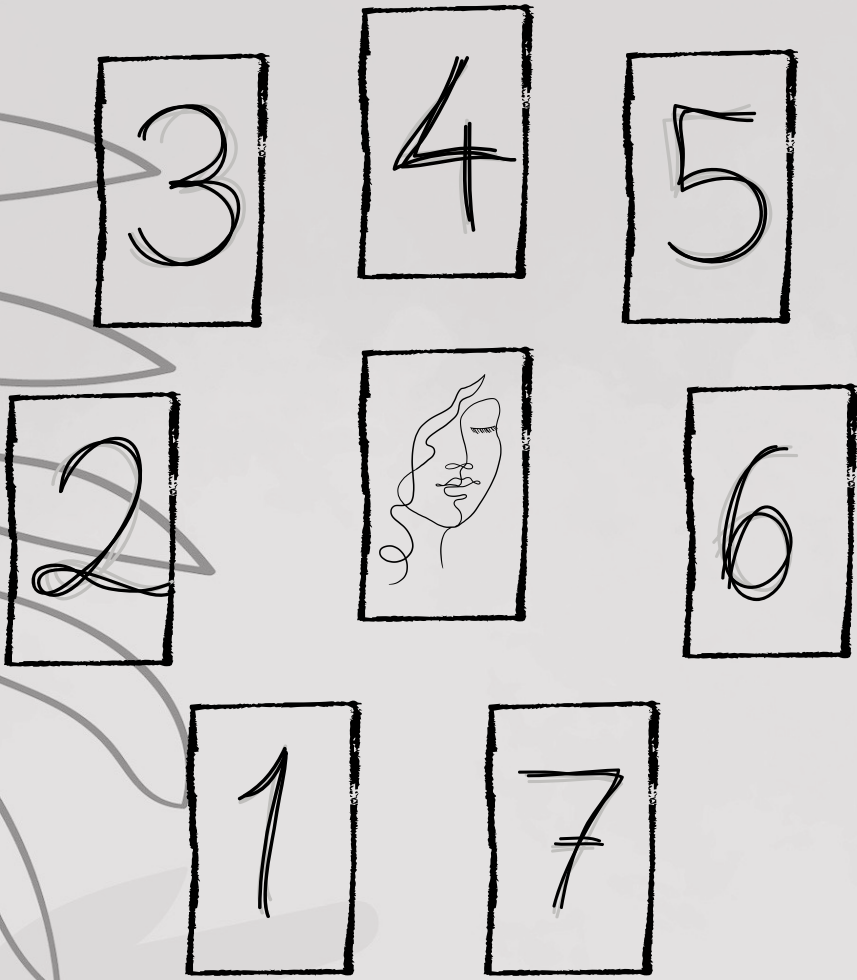
1

2

3

1. Lo que implica el objetivo que se propone el consultante.
2. El consultante en relación al objetivo, su actitud.
3. Qué marca el entorno con relación a 1 y 2, trabas o puertas abiertas.

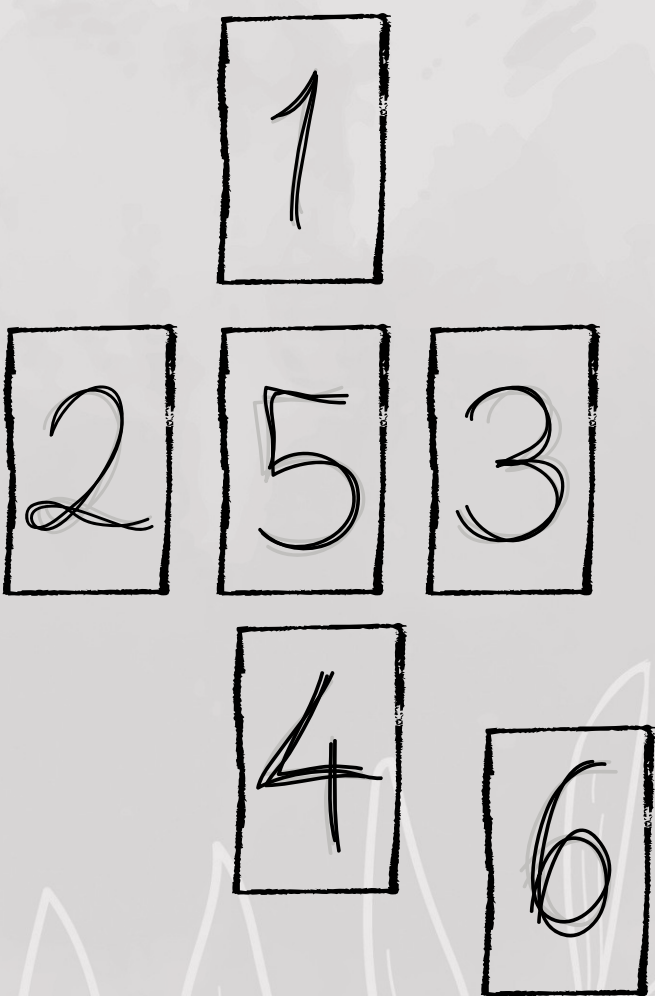
# 5. Pronóstico Semanal



Centro: Consultante

1. El hogar (Lunes)
2. Medio ambiente (Miércoles)
3. Vida sentimental (Viernes)
4. Éxito (Domingo)
5. Adversidades (Martes)
6. Adquisiciones (Jueves)
7. Restricciones (Sábado)

# 6. Tirada de Cruz



1. Pasado
2. A favor o la otra persona
3. En contra o consultante
4. Futuro
5. Resultado
6. Consejo

# 7. Cruz Celta

1

2

5

3

4

6

11

7

8

9

10

1. Pasado
2. La otra persona
3. Consultante
4. Futuro
5. Resultado
6. Consejo
7. Destino o suerte
8. Relaciones
9. Práctica
10. Evolución emotiva a futuro
11. Síntesis

# 8. Cruz del Tao

4

10

5

8

6

9

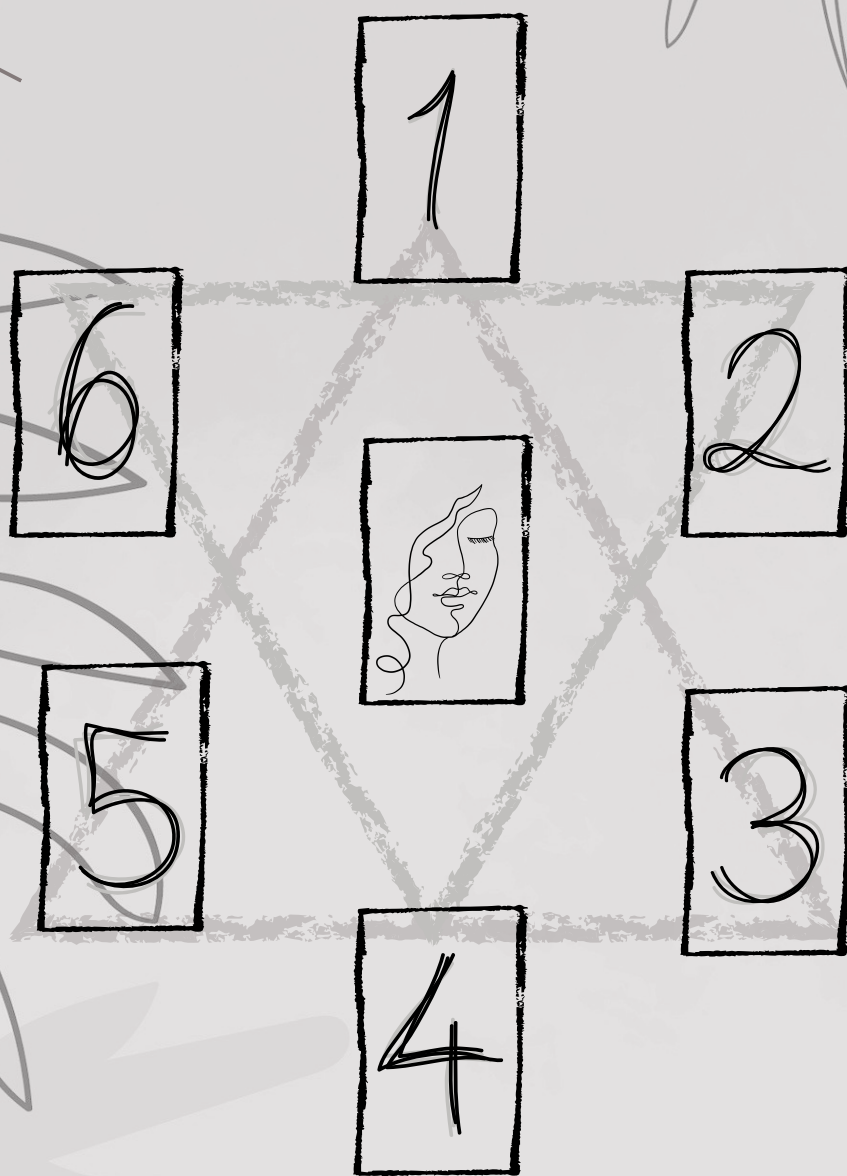
3

8

7

1. Actitud
2. Obstáculos que lo cubren
3. Lo que está oculto (subconsciente)
4. Esperanzas o temores presentes
5. Factores relacionados a la pregunta
6. Pasado
7. Futuro
8. Esperanzas o temores futuros
9. Cuestionamientos
10. Resultado final

# 9. Hexagonal



△ Pros de la situación

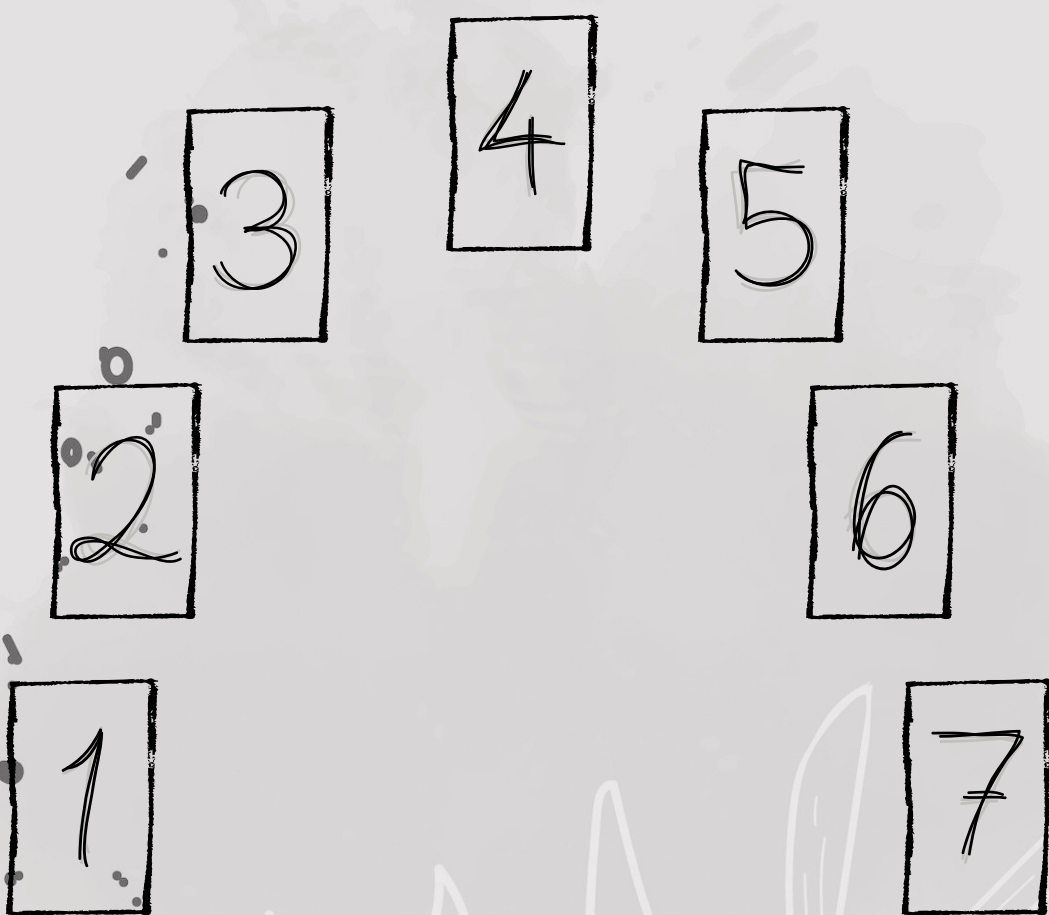
▽ Contras de la situación

Centro: Consultante

1-3-5 Influencia positiva que envuelve la cuestión

2-4-6 Influencia negativa que envuelve la cuestión

# 10. La Herradura



1. Pasado o influencias remotas.

2. Pasado o influencias más recientes.

3. Lo que conviene hacer.

4. Resultado actual.

5. Lo inesperado.

6. Obstáculos a tener en cuenta.

7. Resultado final

# 11. La Vida de los Deseos

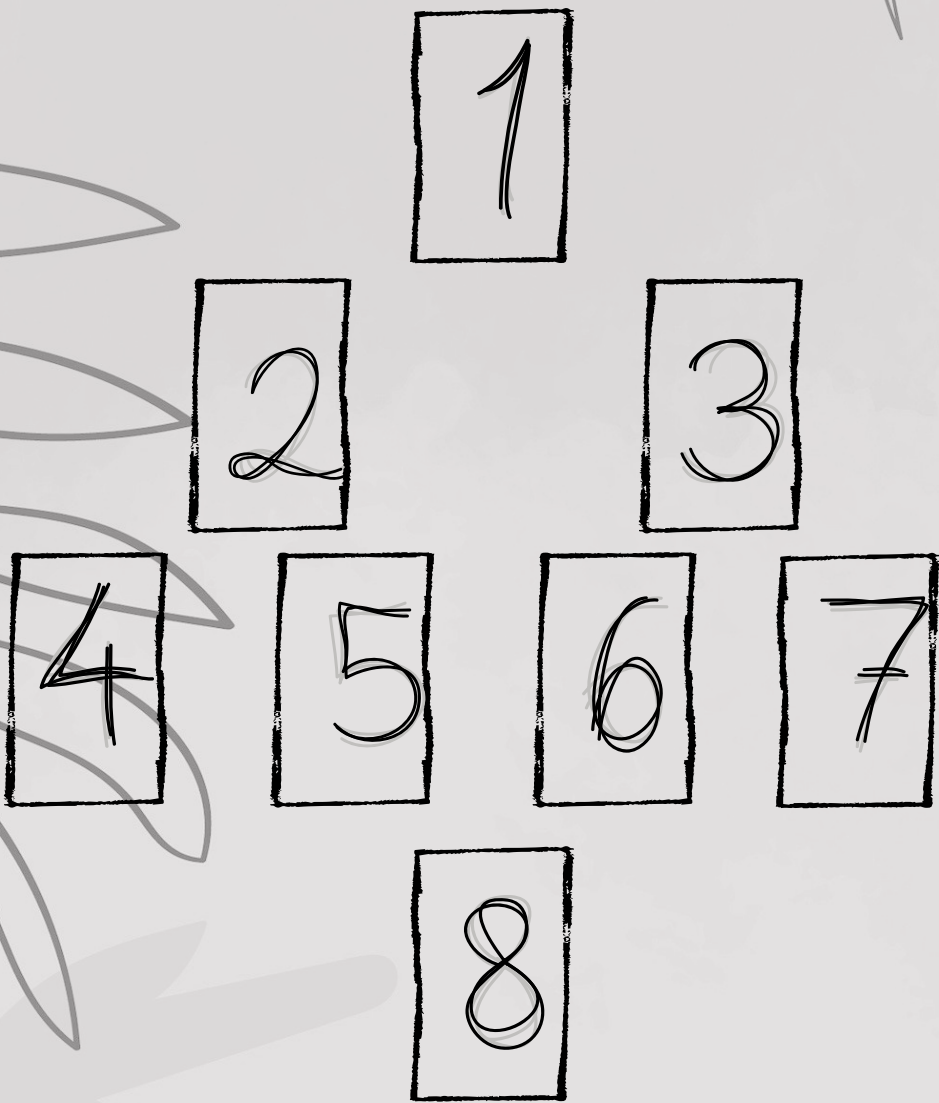
1 3 4 5 2

1. **Afirmación.** Lo que es favorable al consultante, indica lo que conviene hacer, representa la cualidad, la virtud, la orientación a seguir, el afecto.
2. **Negación.** Lo que es desfavorable, lo que conviene evitar. Representa el defecto, el camino equivocado, los enemigos.
3. **Camino.** Aclara sobre el partido a tomar, lo que los tiempos y la situación marcan. Determina el aspecto de la carta 1 a tener en cuenta, ya que influye sobre esa posición.
4. **Solución.** Permite presagiar un resultado tomando en cuenta el pró y el contra.
5. **Síntesis.** Representa la cuestión más importante y el aspecto sobre el que gira todo el tema consultado. Simboliza también aquello que es capital, el trasfondo de la cuestión.

Notas



# 1. Análisis de una relación



- 1-Resultado entre ambos.
- 2-3 Resumen y posible futuro.
- 4- El consultante.
- 5- Qué le aporta la otra parte al consultante.
- 6- Qué le aporta el consultante a la otra parte.
- 7- La otra persona.
- 8- Consejo.

# 2. Futuro a corto Plazo



→ Enero

→ Febrero

→ Marzo

→ Abril